

Arbeitsmedizinische Betreuung an Schulen in Sachsen

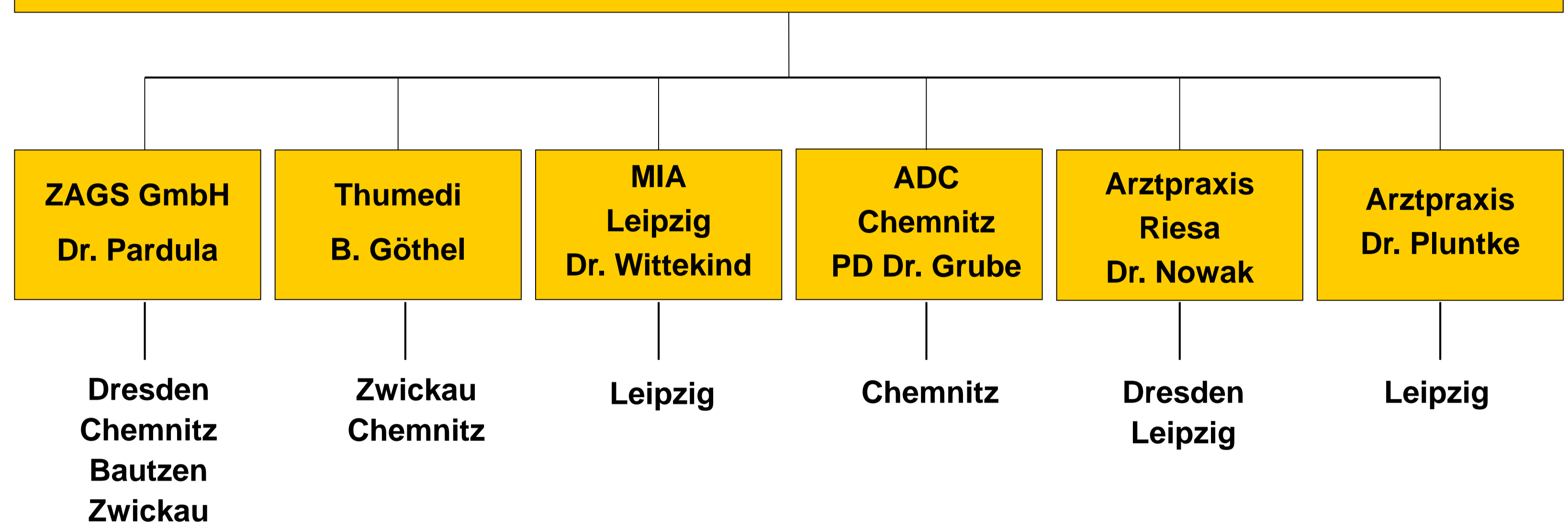
ca. 31 000 Lehrer
 an ca. 1370 Schulen
 folgender Schultypen:

- Grundschulen
- Oberschulen
- Gymnasien
- Förderschulen
- Berufsschulzentren

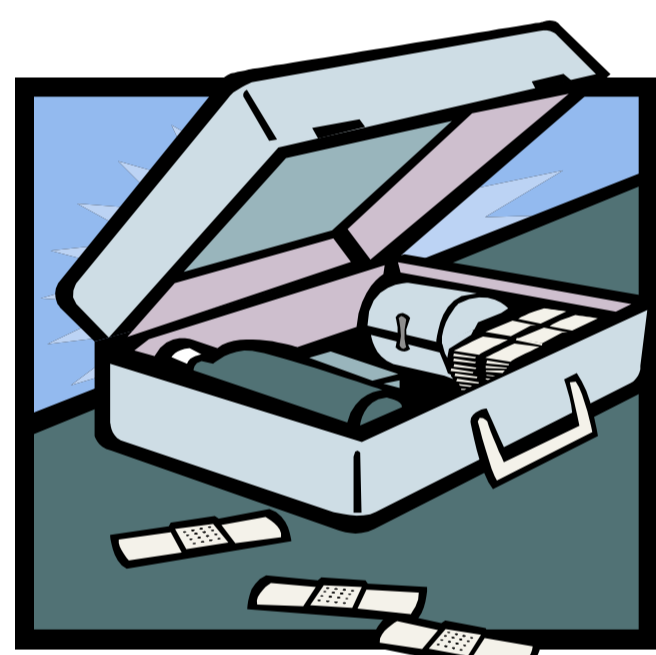
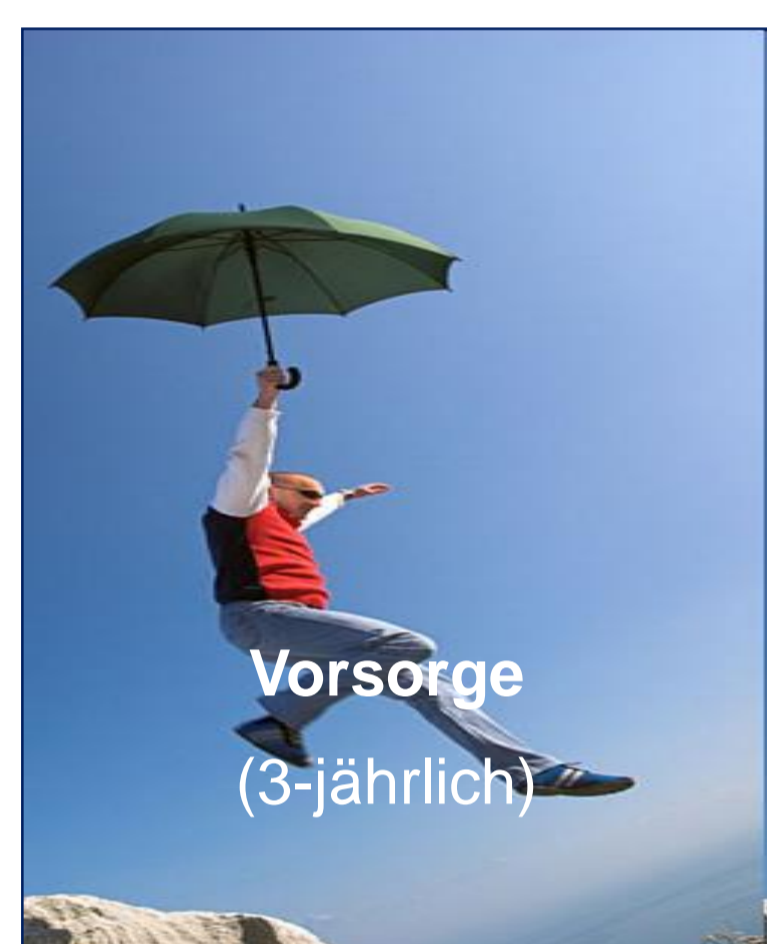


Betriebsärztliche Betreuung der Schulen in Sachsen

ZAGS Zentrum für Arbeit und Gesundheit Sachsen GmbH
 Kompetenzzentrum für betriebsärztliche Betreuung von Lehrberufen



Was sind die Inhalte ?



Gefährdungsbeurteilung

Ziel: Dokumentation der Einhaltung gesetzlicher Vorschriften

Ermittlung und Dokumentation von körperlichen und psychischen Belastungen und Beanspruchungen

Instrumente: Begehungen / Checklisten
 Psychische Belastung: Interview Leitfaden mit Schulleiter(in) und Personalrat getrennt

Arbeitsmedizinische Vorsorge
 Beispiel: Burnout-Fragebogen

Psychische Anforderungen				
		Bearbeitungsdatum	00.00.2012	
Id. Nr.	Gefährdungsgruppe nach GUV 8700	Anforderungsfaktoren	Beurteilung 1-10 (1 ist am besten)	Kommentar
12.1.		Arbeitsintensität		
		Überforderung		
1		Der Lehrplanstoff ist zu umfangreich.		
2		Es gibt zu viele schulische Verpflichtungen außerhalb des Unterrichts.		
3		Handlungsspielraum		
		Die Variabilität und Planbarkeit der Arbeitsaufgaben ist eingeschränkt.		
4		Qualifikation		
5		Es fehlen Fachlehrer für bestimmte Fächer.		
6		Die Qualifikation der Lehrer müsste verbessert werden.		
		Besondere Gefährdungen: Arbeitsphysiologische Anforderungen		
6		Die Stimmliche Belastung durch häufiges, lautes Sprechen ist zu hoch.		
12.2.		Arbeitsorganisation		
		Zeitlicher Spielraum		
7		Es sind zu viele Arbeitsaufgaben zu erfüllen.		
8		Es sind zu viele Stunden zu unterrichten.		
9		Es sind zu viele Schreibaufgaben zu erfüllen.		
10		Die Organisation der Arbeit erfordert hohe Anstrengungen.		

Beispiel: emotionale Erschöpfung

1. Ich fühle mich emotional leer in meiner Arbeit.
2. Ich fühle mich am Ende des Arbeitstages verbraucht.

Beispiel: Zynismus

8. Seit ich in dieser Schule arbeite, habe ich weniger Interesse an meiner Arbeit.

Beispiel: reduzierte Leistungsfähigkeit

16. Bei meiner Arbeit bin ich sicher, dass ich die Dinge effektiv erledige.

Die arbeitsmedizinische Vorsorge

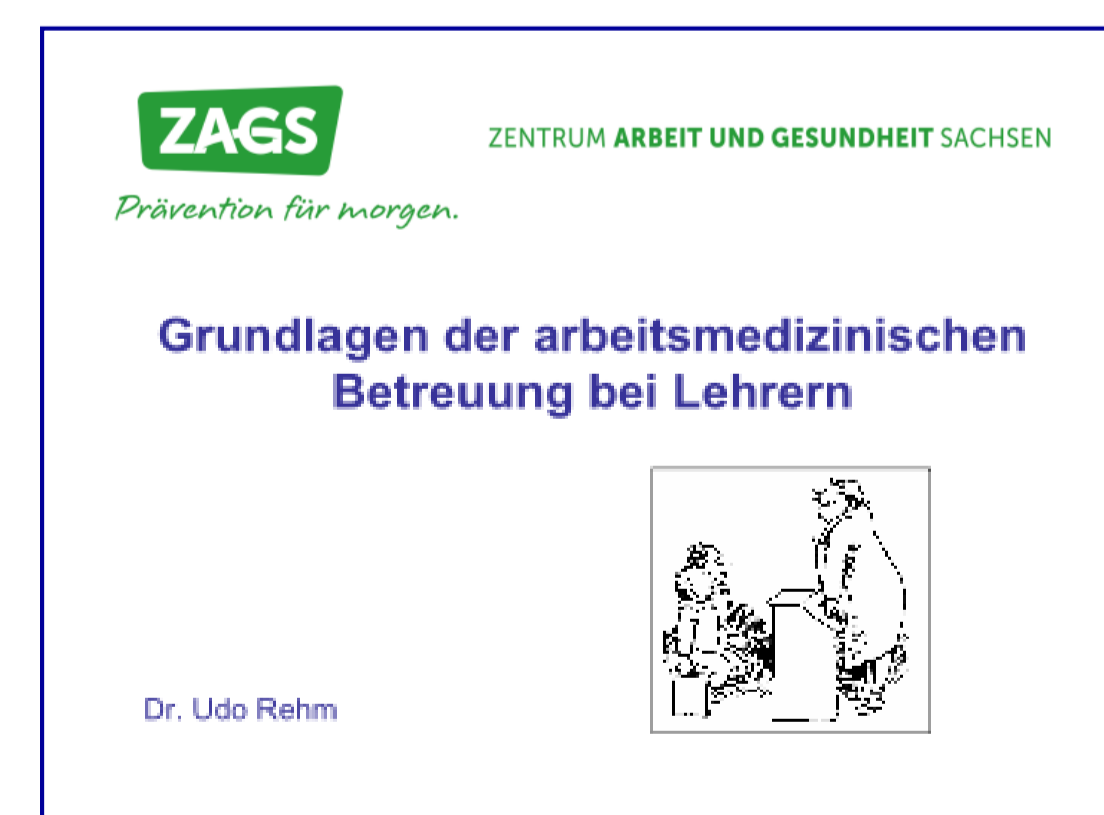
- Arbeitsbezogene Anamnese
- Körperliche Untersuchung
- Blutdruckmessung
- Laborwerte (Blutfette und Blutzucker)
- Ermittlung des Herzinfarkttrisikos
- Burnout-Fragebogen
- Aufwand-Nutzen-Fragebogen (ERI)
- Stimm-anamnese
- Sehtest
- Arbeitsmedizinische Beratung



Weitere arbeitsmedizinische Vorsorge z.B.:

- Bildschirmarbeit
- Pflichtvorsorge nach Biostoffverordnung (Förderschulen)

Belehrungen und Unterweisungen



Wiedereingliederung und Rehabilitation

- Beratung bei der stufenweisen Wiedereingliederung
- Beratung beim betrieblichen Eingliederungsmanagement
- Beratung beim beruflichen Einsatz von kranken, aber arbeitsfähigen Beschäftigten
- Beratung zu ambulanten und stationären Rehabilitation



Mutterschutz – Betriebsärztliche Beratung

- Prüfung Immunität gegenüber relevanten Infektionskrankheiten evtl. zeitlich begrenzte oder dauernde Beschäftigungsverbote während der Schwangerschaft
- Ableitung von Beschäftigungsverboten oder Einschränkungen der Arbeitstätigkeit bei sonstigen Gefährdungen

Berichte und Veröffentlichungen

